

# Кабины и эстетика

Design is thinking made visual



designed and made in Milan













201

**DIESEL**  
1. ...  
0. ...  
1. ...













# Стены кабины и покрытия

## ПЛАСТИФИЦИРОВАННЫЙ МЕТАЛЛИЧЕСКИЙ ЛИСТ



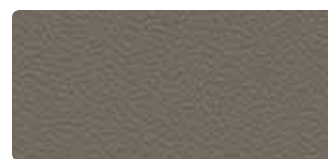
DL81E - Под дерево



A90GTA



DL86 - Под дерево



M12



B32SMA



G22SMA



G21SMA



R8SME



A32PP - Полированный эффект



F2SMA



F42PPS - Эффект матовой стали



F12PPS - Эффект полированной стали

## НЕРЖАВЕЮЩАЯ СТАЛЬ



Зеркальная 128 - Полированный эффект



Матовая 127



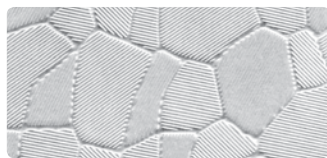
Кожа 132 - Полированный эффект



Лен 145



Клетчатая 131 - Полированный эффект



Аустенит



Синяя клетчатая 150



Золото 138 - Полированный эффект



Матовая чёрная

## Отбойники кабины

### РЕЗИНА



Резина серая гладкая

### НЕРЖАВЕЮЩАЯ СТАЛЬ



Матовая 127

### ДЕРЕВО



Натуральное дерево

## Профили кабины

Покраска по шкале RAL



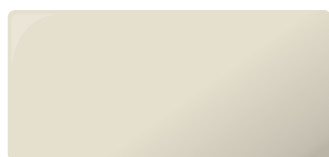
Доступно несколько цветов

Для кабины доступны верхние и нижние отбойники.

Профили кабины из нержавеющей стали имеют закругленный угол 90° или 45°.

# Стены кабины и покрытия

## СЛОИСТЫЙ ПЛАСТИК



810 - Полированный эффект



868 - Полированный эффект



475 - Полированный эффект



472 - Полированный эффект



1903



1904



1901



1902



1678 - Под дерево



1611 - Под дерево



1379 - Под дерево



1328 - Под дерево



1609 - Под дерево



358 - Под дерево



658 - Под дерево



1306 - Под дерево



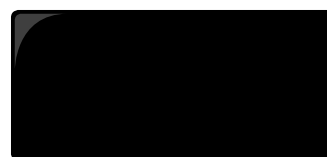
2705 Marrakech Silver  
Полированный эффект



2708 Marrakech Gold  
Полированный эффект



2711 Marrakech Steel  
Полированный эффект



421 - Полированный эффект

## Освещение кабин

Отделка потолка доступна из пластифицированного металлического листа (A32PP), зеркальной стали (128), матовой стали (127), нержавеющей стали "под золото" (138)



Плафон с потолком A32PP  
СТАНДАРТ



Встраиваемые светодиодные  
светильники



Небесный свод



Galaxy  
(Встраиваемые микро светильники)



SK1



SK2



SK3



SK4



SK5



SK6 - Side diffuser

# Пол кабины

## ЛИНОЛЕУМ - стандарт



Marmoleum 3861 Arabian pearl



Marmoleum 3874 Walnut



Marmoleum 3866 Eternity

## PVC



Eternal 12802 Elegant oak



Eternal 11162 Tropical beech



Eternal 10232 Dark walnut



Eternal 11052 Smoked timber



Eternal 13122 Grey painted wood

## РЕЗИНА



Резина серая гладкая



Резина серая дутая



Резина черная дутая

## ГРАНИТ



607 Polar Ice



656 Black Star



2402 Dove Tail



451 White Copper



677 White Star



Venus Grey



Titan Grey

## СТАЛЬНОЙ ЛИСТ



В полосу

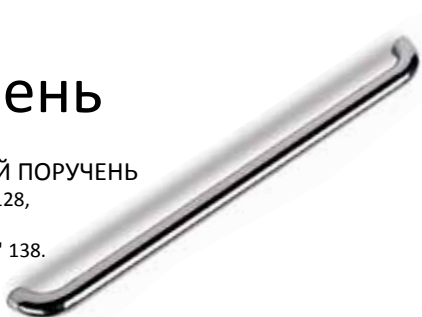


В квадрат

# Поручень

## ЗАКРУГЛЁННЫЙ ПОРУЧЕНЬ

Зеркальная сталь 128,  
матовая сталь 127,  
Сталь "под золото" 138.



## ПРЯМОЙ ПОРУЧЕНЬ

Зеркальная сталь 128,  
матовая сталь 127,  
Сталь "под золото" 138.  
с черными или нержавеющей  
боковыми крышками.



# ИНДИКАТОРЫ НА ЭТАЖАХ



Индикатор на этажах.



Индикатор на этажах со  
стрелками направления  
движения.

# Панель управления кабины

ПРИКРЕПЛЕНА К СТЕНЕ

Пластина из матовой нержавеющей стали



ширина 180 мм  
высота 766÷860 мм  
толщина 2 мм

Кнопочная панель из матовой нержавеющей стали 127 входит в стандартную комплектацию.

Доступны кнопки из полированной стали 128 и стали "под золото" 138

Стекланный сенсорный экран с 7" TFT дисплеем



ширина 185 мм  
высота 1008 мм  
толщина 8 мм

Стекло доступно в цветах:  
- RAL 9003 белый  
- RAL 9005 чёрный  
- RAL 9006 серый

Доступен с магнитным ключом.

Может сочетаться только со стеклянной панелью на этажах.

Модуль из нержавеющей стали с глянцевой отделкой во всю высоту



ширина 175 мм  
высота 1984 мм

Кнопочная панель из матовой нержавеющей стали 127 входит в стандартную комплектацию.

Доступны кнопки из полированной стали 128 и стали "под золото" 138

# Пульт управления на этажах

Пластина из матовой нержавеющей стали



ширина 96 мм  
высота 152÷596 мм  
толщина 1,5 мм

Кнопочная панель из матовой нержавеющей стали 127 входит в стандартную комплектацию.

Доступны кнопки из полированной стали 128 и стали "под золото" 138

Стекланный сенсорный экран с 7" TFT дисплеем



ширина 110 мм  
высота 308 мм  
толщина 8 мм

Стекло доступно в цветах:  
- RAL 9003 белый  
- RAL 9005 чёрный  
- RAL 9006 серый

Доступен с магнитным ключом.

Может сочетаться только со стеклянной панелью на этажах.



## Дисплей



ICARO (70 x 74 mm)

ЖК-дисплей доступен с синим или чёрным фоном, с хромированной или золотой рамкой, а также без рамки\* для скрытого монтажа (48 x 53 mm).

Только для пульта управления на этажах



TRICOLOR (150 x 83 mm)

ЖК-дисплей доступен с синим или чёрным фоном, с хромированной или золотой рамкой, а также без рамки\*\* для скрытого монтажа (120 x 55 mm).

Только для панели управления кабины

## Кнопки



СТАНДАРТ

ПОД ЗОЛОТО

Кнопка с эллиптическим рельефным сатином или пластиной Брайля (COD. 2010).



Precious finishes define  
the interiors that evoke  
technology, art  
and design culture



# Design is vision

Carbon, Chrome e Titanium, cabine dal design ricercato e raffinato, esaltate da uno stile unico e inconfondibile. Progettate in collaborazione con il rinomato studio milanese Salvati Architetti Associati, tutti i modelli offrono ambientazioni che si distinguono per lusso, tecnologia e creatività, uniti al giusto tocco di eleganza e classe. Cabine studiate per fondersi negli ambienti che le ospitano, nel pieno rispetto delle esigenze e della sensibilità del cliente. Innovative soluzioni di illuminazione e rivestimenti di pregio definiscono gli interni che evocano tecnologia, arte e cultura progettuale.

*Carbon, Chrome e Titanium, cars with a refined and exclusive design, enhanced by a unique and distinct style. Designed in collaboration with the renowned Milanese firm, Salvati Architetti Associati, all models are conceived to stand out for luxury, technology and creativity, combined with a touch of elegance and class. These cars are designed to blend into their environments, while complying with the customer needs and sensitivity. Innovative lighting solutions and precious finishes define the interiors that evoke technology, art and design culture.*

Carbone, Chrome et Titanium, des cabines au design raffiné et chic avec un style unique. Conçues en collaboration avec la célèbre firme milanaise Salvati Architetti Associati, tous les modèles offrent des décors de luxe qui combinent technologie et créativité, en ajoutant une touche d'élégance et de classe. Des cabines conçues pour s'intégrer dans les espaces qui les accueillent, dans le respect total des besoins et de la sensibilité du client. Des solutions d'éclairage innovantes et des revêtements précieux définissent les intérieurs qui évoquent la technologie, l'art et la culture du design.

*Carbon, Chrome und Titan, Kabinen mit einem raffinierten Design, verstärkt durch einen einzigen und unverkennbaren Stil. Alle Modelle wurden in Zusammenarbeit mit dem renommierten Mailänder Architekt Büro Salvati Architetti Associati entworfen und bieten Räume an, die sich durch Luxus, Technologie und Kreativität auszeichnen, kombiniert mit Eleganz und Klasse. Kabinen, die so vorgestellt werden, dass sie sich in die Umgebung, in der sie installiert werden, integrieren lassen, unter voller Berücksichtigung von Kundenwünschen. Die Innenräume werden durch innovative Lichtlösungen und edle Verkleidungen mit Technologie, Kunst und Designkultur gekennzeichnet.*

Carbon, Chrome y Titanium, cabinas con un diseño perfeccionado y refinado, elogiado por un estilo único e inconfundible. Diseñados en colaboración con la prestigiosa firma milanesa Salvati Architetti Associati, todos los modelos ofrecen ambientes que destacan por su lujo, tecnología y creatividad, combinados con un toque de elegancia y clase. Cabinas diseñadas para integrarse en los ambientes que las acogen, respetando plenamente las necesidades y la sensibilidad del cliente. Innovadoras soluciones de iluminación y preciosos revestimientos definen los interiores que evocan la tecnología, el arte y la cultura del diseño.

*Carbon, Chrome e Titanium - кабины с изысканным и эксклюзивным дизайном, усиленные уникальным и индивидуальным стилем. Все модели, разработанные в сотрудничестве с известной Миланской фирмой Salvati Architetti Associati, созданы для того, чтобы отличаться роскошью, технологиями и креативностью в сочетании с оттенком элегантности и высокого класса. Эти кабины спроектированы так, чтобы гармонизировать с окружающей средой, соответствуя потребностям и чувствительности клиентов. Инновационные световые решения и изысканные отделки определяют интерьеры, которые отвечают вызовам технологий, искусства и культуры дизайна.*

The image shows the interior of a modern train carriage. The walls and ceiling are finished with dark, carbon-fiber-like panels. The floor is a light-colored, possibly white or light grey, material. On the left side, there is a control panel with several circular buttons. A sign above the panel reads "Carriage" and "Please use the emergency call button". The lighting is soft and even, highlighting the texture of the carbon finishes. The overall design is sleek and contemporary.

Carbon finishes  
for a dynamic style

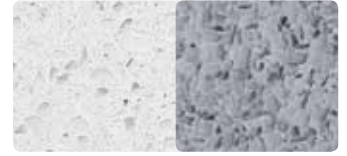
# Carbon

Panels



PLASTIC LAMINATE  
421 - Polished effect  
& SCREEN-PRINTED MIRROR

Floor

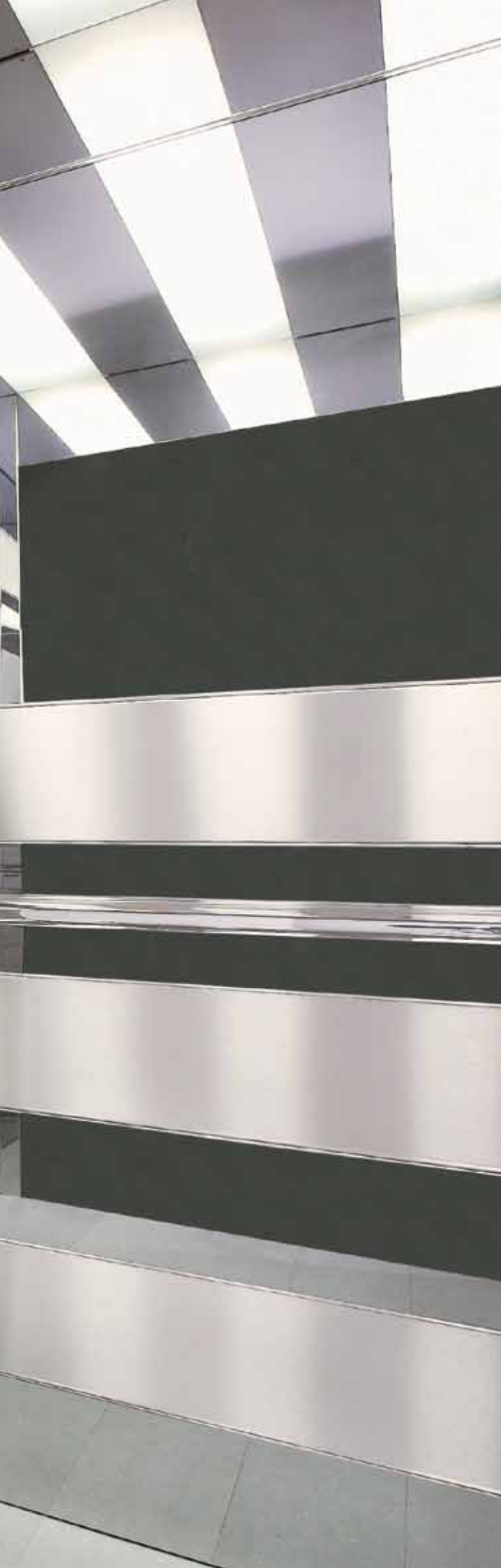


GRANIT  
677 White Star + 2402 Dove Tail

- Cielino bicolore con taglio laterale e corpo illuminante in vetro
- LED a soffitto e pavimento
- Pavimento bicolore
- Parete fiorata a tutta altezza
- Due specchi angolari (non per ingressi opposti)
- Pulsantiera verticale direttamente su parete
- Pareti a pannello intero o frazionato verticalmente
  
- *Two-colour ceiling with side cut and satin-glass lighting element*
- *Standard LED lights embedded in ceiling and floor*
- *Two-colour floor*
- *Full-height flower patterned panel*
- *Two angle half-height mirrors (not for opposite entrances)*
- *Vertical push-button panel applied to wall*
- *Full or vertically fractioned paneled walls*
  
- Plafond bi-couleur avec découpe latérale et corps d'éclairage en verre
- LED au plafond et au sol
- Sol bi-couleur
- Paroi fleurie tout hauteur
- Deux miroirs angulaires (pas pour les entrées opposées)
- Boîte à boutons poussoirs verticale directement sur paroi
- Parois à panneau plein ou fractionné verticalement
  
- *Zweifarbige Decke mit Seitenschnitt und Glasbeleuchtung*
- *LED an Decke und Fußboden*
- *Zweifarbiger Bodenbelag*
- *Vollständige Höhe der Blumenwand*
- *Zwei Eckspiegel (nicht verfügbar bei gegenüberliegenden Eingängen)*
- *Vertikale Kabinentableau direkt an der Wand*
- *Volle verkleidete oder vertikal geteilte Wände*
  
- Techo bicolor con corte lateral y cuerpo de iluminación de cristal
- LEDs en techo y suelo
- Suelo bicolor
- Pared floreal de toda altura
- Dos espejos de esquina (no para entradas opuestas)
- Botonera vertical directamente en la pared
- Paredes con paneles completos o fraccionadas verticalmente
  
- *Двухцветный потолок с боковым вырезом и подсветкой матового стекла*
- *Стандартные LED светильники, встроенные в потолок и пол*
- *Двухцветный пол*
- *Панель с цветочным рисунком на всю высоту*
- *Два угловых зеркала в половину высоты (неприменимо для версии с противоположными входами)*
- *Вертикальная панель управления на стене*
- *Цельные или фрагментированные панели стен*



Shine and gloss  
for enhanced elegance



# Chrome

Panels



STAINLESS STEEL  
Satin 127 + Mirror 128

Floor



GRANIT  
2402 Dove Tail

- Specchio a mezza parete di fondo (non per ingressi opposti)
- Pulsantiera orizzontale
- Corrimano in plexiglass
- Cielino a doghe con corpi illuminanti in vetro satinato
- Pareti a doghe orizzontali
- *Back wall with half-height mirror (not for opposite entrances)*
- *Horizontal push-button panel*
- *Plexiglas handrail*
- *Strip ceiling with satin-glass lighting elements*
- *Horizontal strip walls*
- Miroir demi hauteur paroi arrière (pas pour les entrées opposées)
- Boîte à boutons poussoirs horizontale
- Main courante en plexiglas
- Plafond à douvelles avec éclairage en verre satiné
- Parois à douvelles horizontales
- *Halbwandspiegel auf der Rückseite  
(nicht verfügbar bei gegenüberliegenden Eingängen)*
- *Horizontales Kabinentableau*
- *Handlauf aus Plexiglas*
- *Lamellendecke mit Leuchten aus satiniertem Glas*
- *Horizontale Lamellenwände*
- Espejo de media pared en la parte trasera (no para entradas opuestas)
- Botonera horizontal
- Pasamanos de plexiglás
- Techo de lamas con luminarias de vidrio satinado
- Paredes de listones horizontales
- *Задняя стенка с зеркалом в половину высоты  
(не применимо для версии с противоположными входами)*
- *Горизонтальная панель управления*
- *Поручень из прозрачного пластика*
- *Потолок с полосами из матового стекла и внутренней подсветкой*
- *Стены с горизонтальными полосами*

The image shows a futuristic interior space, possibly a control room or a laboratory. The structure is composed of a metallic frame and large glass panels. The ceiling is illuminated with a bright, warm light. On the right side, there is a vertical control panel with several buttons and lights. The overall design is sleek and modern, emphasizing a light and futuristic aesthetic.

Titanium for a light  
and futuristic design

# Titanium

Panels



PLASTIC LAMINATE  
421 - Polished effect

Floor



GRANIT  
677 White Star + 656 Black Star

- Pavimento e cielino bicolore con taglio diagonale
- Specchi a filo parete con taglio diagonale
- Pulsantiera su colonna verticale
- Pareti a pannello frazionato diagonalmente

- *Two-colour floor and ceiling with side cut*
- *Flush mounted mirrors with diagonal cut*
- *Push-button panel on vertical column*
- *Diagonally fractioned paneled walls*

- Sol et plafond bi-couleur avec coupe diagonale
- Miroirs au ras de la paroi avec coupe diagonale
- Boîte à boutons poussoirs sur colonne verticale
- Parois à panneau fractionné en diagonale

- *Zweifarbiger Bodenbelag und Decke mit diagonalem Schnitt*
- *Wandbündiger Spiegel mit Diagonalschnitt*
- *vertikales Kabinenhohes Paneel*
- *diagonal geteilte Paneelwände*

- Suelo y techo bicolor con corte diagonal
- Espejos a ras de la pared con corte diagonal
- Botonera en columna vertical
- Paredes de panel fraccionadas diagonalmente

- *Двухцветный пол и потолок с боковым вырезом*
- *Зеркала скрытого монтажа с диагональным вырезом*
- *панель управления на вертикальной колонне*
- *Стены, фрагментированные по диагонали*

## Leading company in the production of customised products since 1966

Founded by Giuseppe Volpe in 1966, IGV Group is worldwide renown for the design and production of Domuslift lifting platforms and lifts with reduced pit and headroom. IGV exports to more than 70 countries 65% of its total production, representing the excellence of Made in Italy. For more than 50 years, IGV has been designing and manufacturing thousands of solutions for the vertical mobility, specialising in bespoke systems and exporting worldwide the Made in Italy style and innovative technology.

Member of



Certified by



made in  
**Italy**



**IGV Group SpA**

Via Di Vittorio, 21  
20060 Vignate, Milan - Italy  
Tel. +39 02 95127.1

[www.igvlift.com](http://www.igvlift.com)